

# roboforum.ru

Технический форум по робототехнике.

 Поиск...

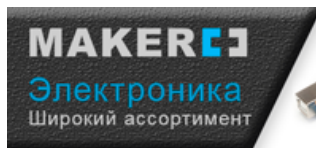
Искать с помощью Google

[Расширенный поиск](#)



- [Список форумов](#) < [Мастерская](#) < [Сенсорика](#) < [Компьютерное зрение](#)
- [Изменить размер шрифта](#)
- [Версия для печати](#)
- [Магазин](#)
- [Правила](#)
- [Wiki](#)
- [FAQ](#)
- [Регистрация](#)
- [Вход](#)

Реклама



## IP ethernet Camera+OpenCV

[Ответить](#)

 Поиск в теме...

1 сообщение • Страница 1 из 1

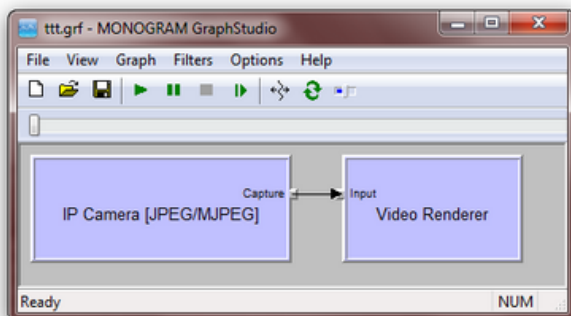
### IP ethernet Camera+OpenCV

□ [Tsi329](#) » 04 май 2012, 16:28

Данная инструкция объясняет как подружить IP камеру и OpenCV. В моем случае я использовал камеру D-link DCS-910 и OpenCV 2.4 (можно любой).

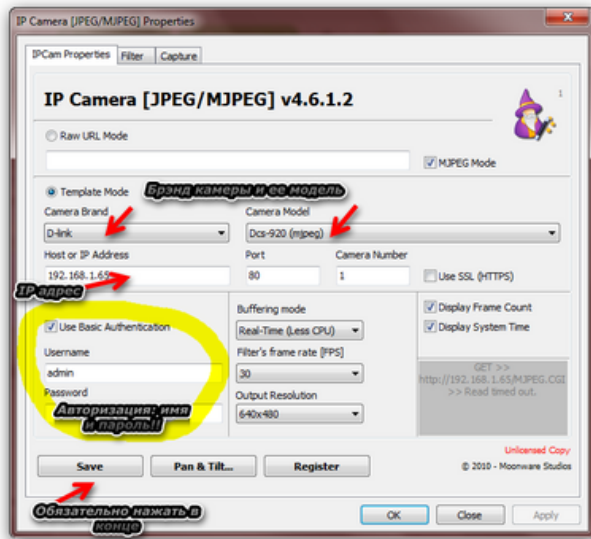
Рассказываю по шагам.

1. Настраиваем IP камеру через web-интерфейс. Проверяем, работает ли она там. Запоминаем ее IP.
2. Качаем и устанавливаем **IP Camera [JPEG/MJPEG] DirectShow Filter** <http://www.webcamxp.com/download.aspx>
3. Качаем и запускаем **GraphStudio** <http://blog.monogram.sk/janos/tools/monogram-graphstudio/>
4. Собираем граф как указано ниже:



5. Правой кнопкой на IP Camera и выбрать Properties. Здесь нужно настроить под вашу камеру: бренд, модель, IP адрес, порт, авторизация. Пара скользких моментов:

- моя камера не запускалась, если не указаны были данные авторизации. Даже если нет пароля на вход в камеру.
- в конце настроек необходимо обязательно нажать **Save**, а только потом **OK**. В противном случае все Ваши настройки не сохранятся.



6. Запускаем наш граф кнопкой play и любуемся в отдельном окне видео, которое шлет нам камера. Если изображение не появляется, то проверяйте настройки фильтра IP Camera. Или, что особенно бесит, перезапустите программу.

7. После того как вы увидели картинку с вашей камеры. Закрываем **GraphStudio**. Это важно. Я пол дня потерял не понимая почему не работает камера. И дальше работаем в VS 2008. Тут можно использовать любой из двух стандартных выводов картинки на экран. Оба они прекрасно описаны на сайте <http://robocraft.ru>.

- стандартными средствами OpenCV; <http://robocraft.ru/blog/computervision/275.html>

- через дополнительную библиотеку **videoInput**. <http://robocraft.ru/blog/computervision/420.html>

Какой бы метод не выбрали, необходимо внести в код маленькие доработки.

В первом случае:

Код: [Выделить всё](#) • [Развернуть](#)

```
CvCapture* capture = cvCreateCameraCapture(1); //CV_CAP_ANY);
```

Во втором случае при запуске консоли вашего приложения в самом начале будут указаны все найденные на компьютере источники видеопотока. Находим нашу камеру и видеоизменяем код:

Код: [Выделить всё](#) • [Развернуть](#)

```
// получение списка доступных видеоустройств, возвращается число устройств
int numDevices = VI.listDevices();
int device1=1; // номер по порядку выбранного Вами устройства -1.
```

У меня было так:

```
VIDEOINPUT SPY MODE!
SETUP: Looking For Capture Devices
SETUP: 0) 1.3M WebCam
SETUP: 1) IP Camera [JPEG/MJPEG]
SETUP: 2) PS3Eye Camera
SETUP: 3 Device(s) found
```

Наш фильтр под номером 2. Значит мне в коде необходимо использовать коэффициент 1.

Обращаю ваше внимание, что в списке есть так же PS3Eye камера, дрова которой я ставил ранее. Очень хорошая камера с сумасшедшим fps!

На этом все. Дальше вы работаете с вашей IP камерой, как с обычной USB-камерой, которую, уверен, уже подключали ранее.

[Tsi329](#)

**Сообщения:** 135

**Зарегистрирован:** 24 авг 2010, 11:48

**Откуда:** Минск

**прог. языки:** C++,C,Asm

[Вернуться к началу](#)

Реклама